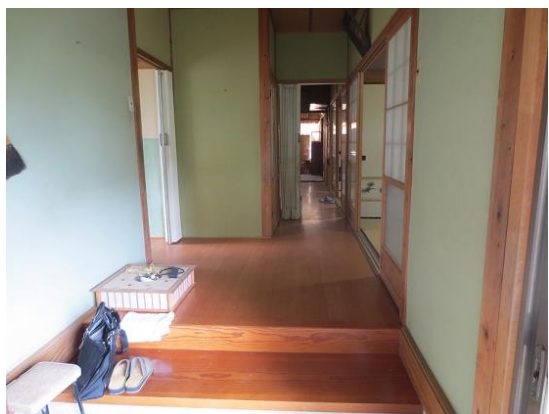


物件 88

項目	内容
所在地	高梁市成羽町下原 (JR備中高梁駅から車で約20分)
土地面積	宅地 約412㎡
住宅床面積	約86㎡
構造	木造平屋建
建築時期	昭和37年
空き家になった時期	平成20年
上下水道等	※水道：簡易水道 ※トイレ：水洗（浄化槽） ※給湯：灯油ボイラー
修理の必要性	無
付帯施設等	庭にプレハブ1棟 ガレージ（乗用車1台駐車可能）
賃貸・売買希望価格等	売買希望価格 750万円 ※不動産業者仲介物件（別途、仲介手数料必要）
その他	・総合病院、スーパー、小・中学校等が徒歩圏内 ・家庭菜園可能 ※家財については家主で整理済み



(間取り図)

